

Technisches Datenblatt :

# 160 ATJ



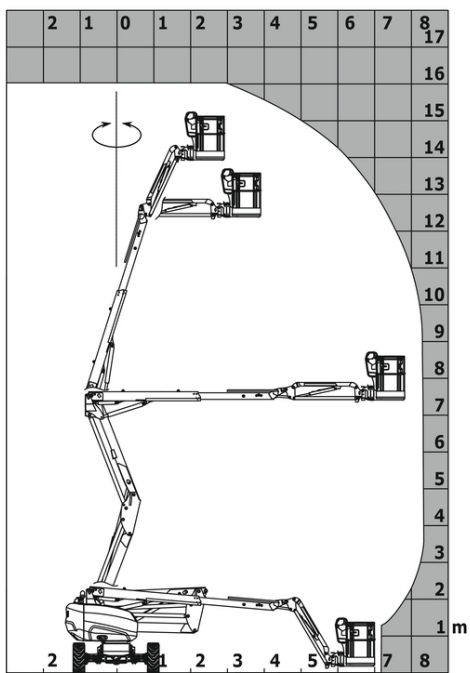
Kapazität		Metrisch
Arbeitshöhe	h21	16.02 m
Plattformhöhe	h7	14.02 m
Maximale seitliche Reichweite		8.30 m
Ärberhang / Knickpunkt Gelenk		7.38 m
Korbarm-Drehwinkel (Boden)		+59.50 °
Tragfähigkeit des Arbeitskorbs	Q	230 kg
Drehung des Oberwagens		350 °
Drehung des Arbeitskorbs (rechts / links)		90 ° / 90 °
Anzahl Personen (innen / außen)		2 / 2
Gewicht und Reifengröße		
Gewicht der Arbeitsbühne*		6118 kg
Arbeitskorb Abmessungen (Länge x Breite)	lp / ep	1.80 m x 0.80 m
Gesamtbreite	b1	2.32 m
Gesamtlänge	l1	6.68 m
Gesamthöhe	h17	2.37 m
Gesamtlänge eingefahren	l9	4.44 m
Bauhöhe eingefahren	h18	2.63 m
Bodenfreiheit (Zugang)	h20	0.40 m
Gegengewicht Versatz (Oberwagen bei 90°)	a7	0.22 m
Innerer Wenderadius	b13	1.39 m
äußerer Wenderadius	Wa3	3.75 m
Bodenfreiheit Mitte Radstand	m2	0.36 m
Radstand	y	2.20 m
Leistung		
Fahrgeschwindigkeit - Transportmodus		5 km/h
Fahrgeschwindigkeit - Arbeitsmodus		1 km/h
Steigfähigkeit		45 %
Zulässige Neigung im Arbeitsmodus		5 °
Reifen		
Bereifung		Schaumgefüllt
Antriebsräder (vorne / hinten)		2 / 2
Lenkräder (vorne / hinten)		2 / 2
Gebremste Räder / Räder		0 / 2
Motor/Batterie		
Hersteller / Motor Modell		Kubota - D1105-E4B
Motormom		Vorläufige Stufe 4, Stage IIIA, Stage V
Nennleistung Verbrennungsmotor / Leistung (kW)		18.26 kW / 18.50 kW
Diverse		
Bodendruck		11.60 dan/cm2
Hydraulikdruck		340 bar
Fassungsvermögen des Hydrauliktanks		54 l
Fassungsvermögen des Kraftstofftanks		52 l
Schallpegel an Arbeitskorb		105 dB
Umgebungsgeräusch (LwA)		< 105 dB
Täglicher Verbrauch **		4.08 l
Einhaltung von Nomen		
Diese Maschine entspricht:		Europäische Richtlinien: 2006/42/EG - Maschinen (Neufassung EN 280:2013) - 2004/108/EG (EMV) - 2006/95/EG (Niederspannung)

\*Variiert und ist Abhängig von den Länderspezifischen Optionen

\*\* Gemäß dem „REDUCE-Zyklus“

# 160 ATJ - Traglasttabellen

## Lastdiagramm für Hubarbeitsbühne



## 160 ATJ - Maßzeichnung

